

¿Qué hacemos?

En Puget Sound Clean Air Agency trabajamos para proteger la salud pública, mejorar la calidad del aire del vecindario y reducir el aporte de nuestra región al cambio climático. Trabajamos en los condados de King, Kitsap, Pierce y Snohomish, un área que alberga a más de 3.8 millones de personas.

Nuestros ingenieros e inspectores revisan las solicitudes de permisos, inspeccionan y regulan los comercios que producen contaminación atmosférica.

Tenemos programas especiales para instruir a todas las comunidades sobre el peligro del asbesto, el humo de leña y las emisiones de diésel. A través de nuestro programa de soluciones de diésel (Diesel Solutions), hemos establecido alianzas con comercios y gobiernos locales y les hemos ayudado a adoptar estrategias y tecnologías para reducir la contaminación por diésel.

Con nuestra iniciativa de “Ciudades limpias en el oeste de Washington” (Western Washington Clean Cities), combatimos la contaminación causada por tubos de escape al ayudar a las flotas locales a cambiarse a combustibles más limpios. Combustibles más limpios=aire más limpio. Para conocer más, visite wwcleancities.org.

Además, Nuestra Agencia emite prohibiciones de quema por la calidad del aire. Tenemos un equipo de científicos que analiza la información de los monitores del aire del vecindario para hacer una evaluación sobre la calidad del aire. Para la zona sur del condado de King, utilizamos la información obtenida del monitor que se encuentra dentro de la comunidad (en la Pioneer Elementary).

Otros recursos

- Consejo Nacional para la Defensa de los Recursos: Todo lo que debe saber sobre la contaminación atmosférica. www.nrdc.org/stories/air-pollution-everything-you-need-know
- Centros para el Control y la Prevención de Enfermedades de EE. UU. (Asma). <https://www.cdc.gov/asthma/default.htm>
- Departamento de Salud del Estado de Washington: La contaminación del aire exterior y su impacto en la salud. www.doh.wa.gov/CommunityandEnvironment/AirQuality/OutdoorAir
- Agencia de Protección Ambiental de Estados Unidos: El asma y la contaminación del aire exterior. <https://www3.epa.gov/airnow/asthma-flyer.pdf>

Puget Sound Clean Air Agency, 1904 Third Ave, Ste #105 Seattle, WA 98101

Línea gratuita: 1-800-552-3536 www.pscleanair.org

Línea directa de prohibiciones de quema (Burn Ban): 1-800-595-4341

Quejas sobre la calidad del aire: 1-800-552-3565 o

www.pscleanair.org/complaints

v.12/17

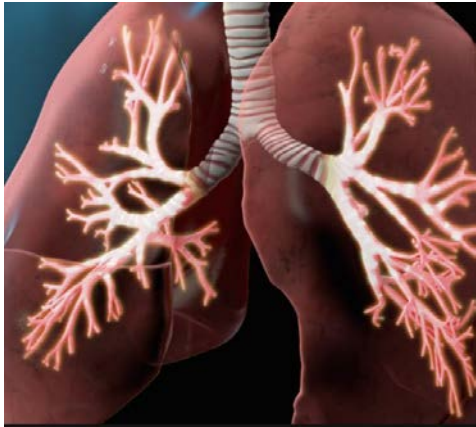
Comprendiendo la calidad de su aire





Asma

El asma es una de las condiciones crónicas más comunes en niños. En los niños asmáticos, los ataques pueden ser causados por pequeñas partículas de contaminantes y por el ozono. Los niños suelen ser más susceptibles porque juegan en exteriores más que los adultos y tienen mayor número de respiraciones que un adulto. Los índices de asma son desproporcionalmente mayores en familias de escasos recursos y personas de color, según lo indican los Centros para el Control y la Prevención de Enfermedades de EE. UU. (2012).



EPOC

La enfermedad pulmonar obstructiva crónica (EPOC) es una afección que incide de forma regular en adultos mayores y dificulta la respiración. El tabaquismo es una de las causas principales de la EPOC, aunque la exposición a largo plazo a irritantes como el polvo y agentes contaminantes puede contribuir de igual forma. Los síntomas pueden empeorar por la exposición a contaminación atmosférica.



El corazón

Cuando inhalamos partículas finas, nuestro sistema nervioso central eleva los latidos cardíacos e incrementa la presión sanguínea, lo que es un factor de riesgo evidente para cardiopatías y ACV. La exposición a la contaminación atmosférica también puede causar inflamación de los pulmones y los vasos sanguíneos alrededor del corazón. Con el paso del tiempo, esa inflamación puede incrementar el riesgo de infartos, ACV y otros problemas.

¿Qué es la contaminación atmosférica?

La contaminación atmosférica se refiere a la emisión al aire de agentes contaminantes que son nocivos para la salud del ser humano y para el planeta. Las principales fuentes de contaminación del aire exterior en el estado de Washington son los automóviles, camiones, equipos accionados por diésel y el humo de leña de las chimeneas caseras. Las industrias y las fogatas también pueden contribuir a la contaminación atmosférica. Cuando hablamos de contaminación, generalmente hablamos de partículas finas (particulate matter, PM), que se refiere al tamaño de las partículas contaminantes en el aire. Se le llaman con frecuencia PM_{2.5} y son pequeñas partículas que no pueden ser apreciadas a simple vista, pero que al inhalarlas se adhieren a lo profundo de los pulmones y ocasionan problemas cardíacos y respiratorios. El ozono es un agente contaminante que se crea cuando el calor solar “cuece” los contaminantes emitidos por vehículos automotores, las industrias, las pinturas, los solventes y los vapores de la gasolina. El ozono es el ingrediente principal del esmog y se genera en verano mayormente. El ozono es un irritante para los ojos, la nariz, la garganta y puede ocasionar problemas respiratorios y enfermedades pulmonares.

Tamaño Relativo de las Partículas Suspendidas en el Aire Ambiente (Material Particulado o MP)



¿Cómo proteger nuestra salud y nuestro aire?

1. Limite su aporte a la contaminación atmosférica al manejar menos, colocar aislante en su hogar, abstenerse de quemar leña y participar activamente en la defensa del aire limpio.
2. Evite la exposición a niveles elevados de contaminación atmosférica. Conozca cuál es la calidad de aire actual al revisar los niveles de contaminación de su zona en tiempo real en nuestra página web: www.pscleanair.org
3. Consulte con su médico si sus síntomas empeoran.